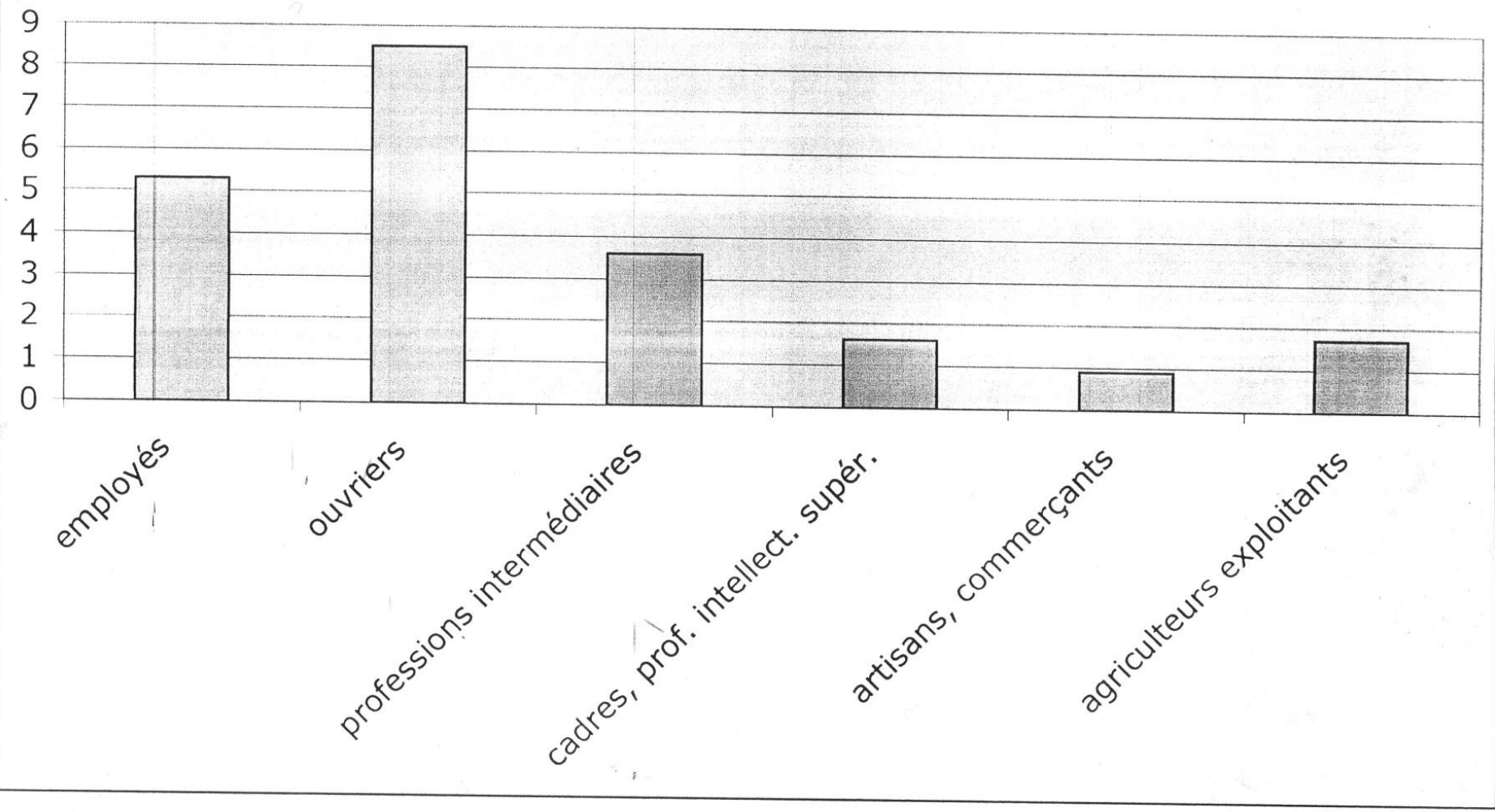
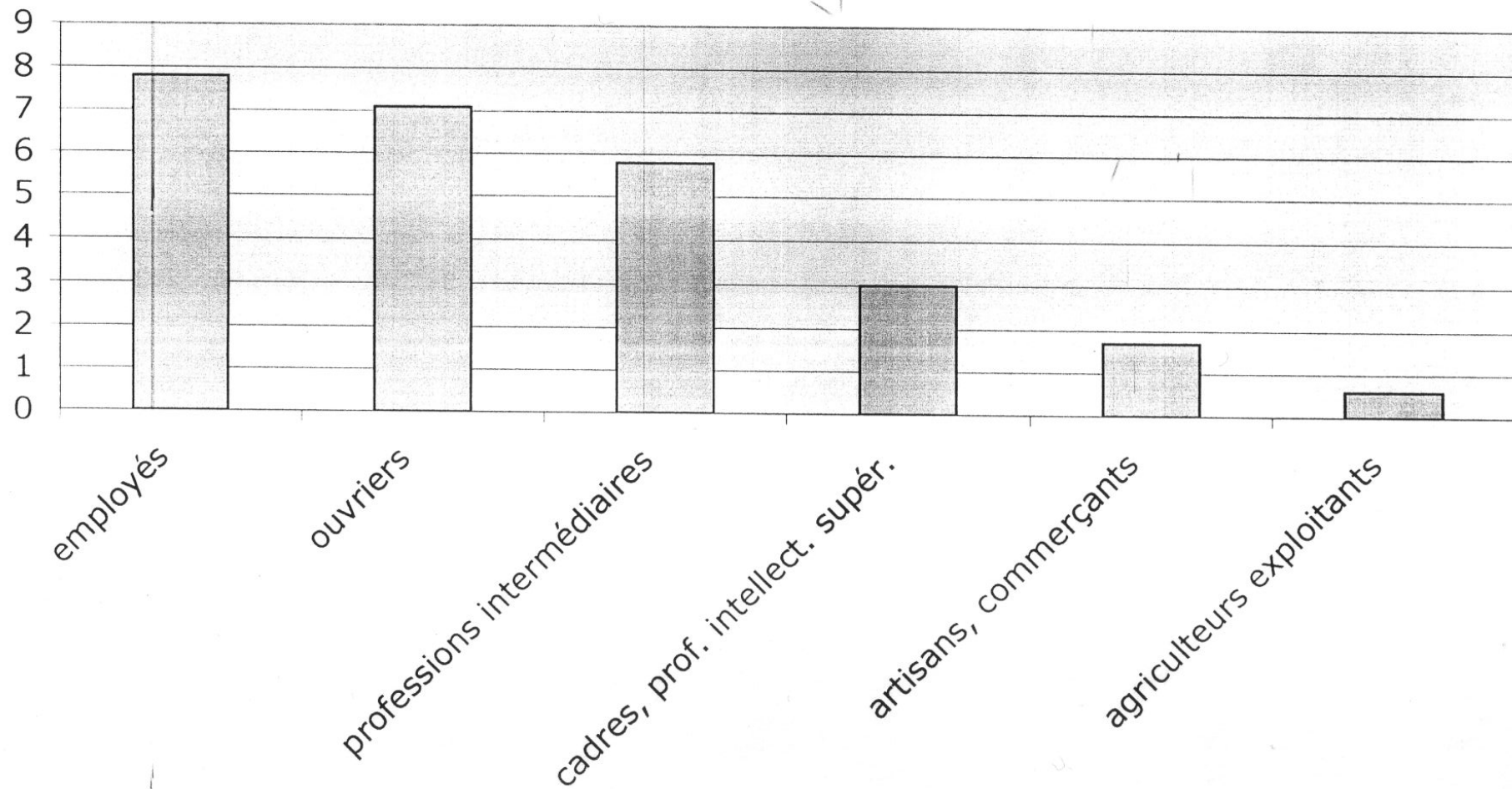


CSP 1975, en millions



CSP 2002, en millions



Répartition de la population de 15 ans et plus selon la catégorie socioprofessionnelle* [1]

%

Catégorie socioprofessionnelle (PCS)	2003			2004			Part des femmes 2004
	Hommes	Femmes	Total	Hommes	Femmes	Total	
Agriculteurs exploitants	2,2	0,9	1,5	1,9	0,9	1,4	33,4
Agriculteurs sur petite exploitation	0,9	0,5	0,7	0,7	0,4	0,6	39,5
Agriculteurs sur moyenne exploitation	0,5	0,2	0,4	0,4	0,2	0,3	37,2
Agriculteurs sur grande exploitation	0,7	0,2	0,5	0,7	0,2	0,5	22,9
Artisans, commerçants, chefs d'entreprises	4,6	1,8	3,1	4,5	1,8	3,1	29,5
Artisans	2,3	0,7	1,5	2,3	0,7	1,4	24,4
Commerçants et assimilés	1,7	1,0	1,3	1,7	1,0	1,3	38,9
Chefs d'entreprise de 10 salariés ou plus	0,6	0,1	0,3	0,6	0,1	0,3	12,9
Cadres, professions intellectuelles supérieures	10,0	4,9	7,4	10,1	5,2	7,6	35,7
Professions libérales	0,9	0,5	0,7	0,9	0,5	0,7	36,6
Cadres de la fonction publique	0,9	0,5	0,7	0,9	0,5	0,7	37,9
Professeurs, professions scientifiques	1,4	1,4	1,4	1,4	1,5	1,5	52,7
Profession de l'information, des arts et des spectacles	0,6	0,4	0,5	0,6	0,4	0,5	45,7
Cadres administratifs et commerciaux d'entreprise	2,7	1,4	2,1	2,6	1,6	2,1	40,4
Ingénieurs et cadres techniques d'entreprise	3,4	0,6	2,0	3,7	0,6	2,1	15,6
Professions intermédiaires	13,3	11,1	12,2	13,4	11,4	12,4	47,9
Professeurs des écoles, instituteurs et assimilés	1,2	2,2	1,7	1,1	2,2	1,7	67,7
Professions intermédiaires de la santé et du travail social	1,0	3,3	2,2	1,2	3,4	2,3	76,1
Clergé, religieux	n.s.	n.s.	n.s.	n.s.	n.s.	n.s.	5,6
Professions intermédiaires administratives de la fonction publique	1,0	1,1	1,0	0,9	1,0	0,9	53,2
Professions intermédiaires administratives et commerciales des entreprises	3,8	3,8	3,8	3,9	4,0	3,9	52,6
Techniciens	3,9	0,5	2,1	3,9	0,6	2,2	14,1
Contremaîtres, agents de maîtrise	2,4	0,3	1,3	2,3	0,2	1,2	9,5
Employés	7,6	23,3	15,8	7,8	23,5	16,0	76,6
Employés civils et agents de service de la fonction publique	2,1	7,1	4,7	2,3	7,0	4,7	76,8
Policiers et militaires	1,9	0,2	1,0	2,0	0,2	1,1	9,6
Employés administratifs d'entreprise	1,5	6,6	4,1	1,3	6,3	3,9	83,7
Employés de commerce	1,2	3,4	2,3	1,2	3,7	2,5	76,4
Personnels des services directs aux particuliers	0,9	6,0	3,6	1,0	6,4	3,8	87,6
Ouvriers (y compris agricoles)	23,2	5,3	13,9	23,4	5,5	14,1	20,3
Ouvriers qualifiés de type industriel	5,6	1,0	3,2	5,3	1,0	3,1	17,4
Ouvriers qualifiés de type artisanal	6,0	0,6	3,2	6,1	0,6	3,2	9,1
Chauffeurs	2,7	0,2	1,4	2,7	0,2	1,4	7,0
Ouvriers qualifiés de la manutention, du magasinage et du transport	2,0	0,2	1,1	2,0	0,3	1,1	12,7
Ouvriers non qualifiés de type industriel	3,7	1,9	2,8	3,9	1,8	2,8	33,7
Ouvriers non qualifiés de type artisanal	2,3	1,2	1,8	2,5	1,2	1,8	34,5
Ouvriers agricoles	0,9	0,3	0,6	0,9	0,4	0,7	32,0
Retraités	25,7	32,4	29,2	26,4	33,8	30,3	58,1
Anciens agriculteurs exploitants	2,0	2,5	2,3	2,0	2,4	2,2	57,0
Anciens artisans, commerçants, chefs d'entreprises	2,6	2,3	2,4	2,7	2,3	2,5	47,9
Anciens cadres	3,9	1,6	2,7	4,0	1,8	2,8	32,4
Anciennes professions intermédiaires	4,9	4,5	4,7	5,3	4,8	5,0	49,9
Anciens employés	2,7	14,4	8,8	2,7	15,2	9,2	85,9
Anciens ouvriers (y compris agricoles)	9,6	7,2	8,3	9,8	7,3	8,5	44,6
Autres sans activité professionnelle	13,3	20,0	16,8	12,4	17,9	15,3	61,0
Chômeurs n'ayant jamais travaillé	1,4	1,4	1,4	0,9	0,9	0,9	52,6
Élèves ou étudiants	9,4	9,2	9,3	10,2	9,9	10,0	51,4
Personnes diverses sans activité professionnelle de moins de 60 ans	2,4	5,3	3,9	1,2	3,2	2,2	74,7
Personnes diverses sans activité professionnelle de 60 ans et plus	0,2	4,0	2,2	0,2	3,9	2,1	95,5
Effectif total	100,0	100,0	100,0	100,0	100,0	100,0	52,0

* Résultats en moyenne annuelle en France métropolitaine.

2004 population totale 62,2 millions ; dont +15 ans 50 382 000 population active au sens Insee

copie du tableau de base INSEE

	actifs effectifs	2004		femmes
		%	%	
1 agriculteurs exploitants	2,6	1,4	33,4	705 348,00
11 agriculteurs sur petite exploitation	1,1	0,6	39,5	302 292,00
12 agriculteurs sur moyenne exploitation	0,5	0,3	37,2	151 146,00
13 agriculteurs sur grande exploitation	0,9	0,5	22,9	251 910,00
2 artisans, commerçants, chefs d'entreprises	5,7	3,1	29,5	1 561 842,00
21 artisans	2,6	1,4	24,4	705 348,00
22 commerçants et assimilés	2,4	1,3	38,9	654 966,00
23 chefs d'entreprise 10 salariés et plus	0,5	0,3	12,9	151 146,00
3 cadres, professions intellectuelles supérieures	13,9	7,6	35,7	3 829 032,00
31 professions libérales	1,3	0,7	36,6	352 674,00
33 cadres de la fonction publique	1,3	0,7	37,9	352 674,00
34 professeurs, professions scientifiques	2,7	1,5	52,7	755 730,00
35 profession de l'information, des arts et des spectacles	0,9	0,5	45,7	251 910,00
37 cadres administratifs et commerciaux d'entreprise	3,8	2,1	40,4	1 058 022,00
38 ingénieurs et cadres techniques d'entreprise	3,8	2,1	15,6	1 058 022,00
4 professions intermédiaires	22,7	12,4	47,9	6 247 368,00
42 professeurs des écoles, instituteurs et assimilés	3,1	1,7	67,7	856 494,00
43 professions intermédiaires de la santé et du travail social	4,2	2,3	76,1	1 158 786,00
44 clergé, religieux	0,0		5,6	0,00
45 professions intermédiaires administratives de la fonction publique	1,6	0,9	53,2	453 438,00
46 professions intermédiaires administratives et commerciales des entreprises	7,1	3,9	52,6	1 964 898,00
47 techniciens	4,0	2,2	14,1	1 108 404,00
48 contremaîtres, agents de maîtrise	2,2	1,2	9,5	604 584,00
5 employés	29,3	16	76,6	8 061 120,00
52 employés civils et agents de service de la fonction publique	8,6	4,7	76,8	2 367 954,00
53 policiers et militaires	2,0	1,1	9,6	554 202,00
54 employés administratifs d'entreprise	7,1	3,9	83,7	1 964 898,00
55 employés de commerce	4,6	2,5	76,4	1 259 550,00
56 personnels des services directs aux particuliers	7,0	3,8	87,6	1 914 516,00
6 ouvriers (y compris agricoles)	25,8	14,1	20,3	7 103 862,00
62 ouvriers qualifiés de type industriel	5,7	3,1	17,4	1 561 842,00
63 ouvriers qualifiés de type artisanal	5,9	3,2	9,1	1 612 224,00
64 chauffeurs	2,6	1,4	7	705 348,00
65 ouvriers qualifiés de la manutention, du magasinage et du transport	2,0	1,1	12,7	554 202,00
67 ouvriers non qualifiés de type industriel	5,1	2,8	33,7	1 410 696,00
68 ouvriers non qualifiés de type artisanal	3,3	1,8	34,5	906 876,00
69 ouvriers agricoles	1,3	0,7	32	352 674,00
total actifs effectifs	100,0	54,6		27 508 572,00
retraités		30,3	58,1	15 265 746,00
anciens agriculteurs exploitants		2,2	57	1 108 404,00
anciens artisans, commerçants, chefs d'entreprises		2,5	47,9	1 259 550,00
anciens cadres		2,8	32,4	1 410 696,00
anciennes professions intermédiaires		5	49,9	2 519 100,00
anciens employés		9,2	85,9	4 635 144,00
anciens ouvriers (y compris agricoles)		8,5	44,6	4 282 470,00
autres sans activité professionnelle		15,3	61	7 708 446,00
chômeurs n'ayant jamais travaillé		0,9	52,6	453 438,00
élèves ou étudiants		10	51,4	5 038 200,00
personnes diverses sans activité professionnelle de moins de 60 ans		2,2	74,7	1 108 404,00
personnes diverses sans activité professionnelle de 60 ans et plus		2,1	95,5	1 058 022,00
effectif total		100,2	52	50 482 764,00

copie du tableau de base INSEE

actifs
effectifs
%

2004
total
% femmes
%

l'effectif total des 15 ans et plus était en 2004 de

50 382 000,00

TABLEAU I. — LES GROUPES PROFESSIONNELS EN 1936

Proportion p. 1 000 : 1°) des chefs d'établissement ; 2°) des employés ;
3°) des ouvriers ; 4°) des chômeurs ; 5°) des travailleurs isolés,
par rapport à l'ensemble des personnes actives, pour chaque sexe.

Groupes professionnels	1° Les deux sexes					2° Sexe masculin			
	Personnel des établissements			Employés et ouvriers sans emploi	Isolés	Personnel des établissements			Employés et ouvriers sans emploi
	Chefs	Employés	Ouvriers			Chefs	Employés	Ouvriers	
Pêche	185	7	288	24	496	173	6	284	25
Forêts	123	4	505	23	345	110	4	500	24
Culture, élevage	622	1	261	6	110	534	1	335	9
Mines et minières	1	45	941	13	»	1	42	943	14
Carrières	75	23	819	27	56	74	20	821	28
Industries mal désignées	1	»	115	834	50	1	»	163	786
Industries de l'alimen- tation	277	117	533	32	41	232	72	602	39
Industries chimiques ...	30	210	747	9	4	36	188	766	5
Papier, carton, caout- chouc	28	108	819	32	13	40	111	823	19
Industries polygraphiques	82	122	686	63	47	91	95	691	67
Industries textiles propre- ment dites	42	78	766	49	65	61	128	732	49
Travail des étoffes, vêtement	124	43	367	52	414	243	105	387	42
Travail des pailles, osiers, plumes, crins	207	35	417	39	302	219	34	348	22
Cuir et peaux	113	43	485	54	305	123	33	412	49
Industries du bois	153	31	478	82	256	156	23	466	85
Métallurgie	2	112	873	13	»	2	102	883	13
Travail des métaux ordi- naires	87	100	648	72	93	89	82	649	78
Travail des métaux fins	119	133	566	76	106	140	98	543	81
Pierres précieuses	200	35	458	107	200	211	29	443	93
Taille de pierres, moulage	146	34	547	110	163	140	22	555	113
Terrassements, construc- tion en pierre	114	52	565	121	148	113	43	571	123
Travail des pierres et terres au feu	40	79	832	41	8	47	73	831	39
Journaliers et manœuvres (s.a.l.)	»	»	»	431	569	»	»	»	497
Manutention (journaliers exclus)	16	70	370	276	268	17	65	415	200
Transports	41	194	684	30	51	36	182	695	32
Commerces divers	287	323	129	34	227	283	316	180	44
Commerces forains, spectacles	320	182	112	18	368	275	176	119	20
Banques, assurances, agences	78	725	71	13	113	106	646	89	17
Professions libérales :									
Cultes	18	908	45	»	29	6	903	42	»
Autres	86	396	146	82	290	121	296	130	83
Soins personnels	322	412	»	45	221	323	439	»	45
Services domestiques ...	»	»	914	50	36	»	»	686	36
Services publics adminis- tratifs (sans l'armée).	»	564	436	»	»	»	438	562	»
Services publics indus- triels	»	167	833	»	»	»	156	844	»
Ensemble	292	147	381	48	137	249	150	424	49

Source : Recensement de 1936.

Note : Les 5 colonnes relatives au sexe féminin ne sont pas reproduites.

(F)

TABLEAU V. — CORRESPONDANCE ENTRE L'ANCIEN CODE DES CATÉGORIES SOCIOPROFESSIONNELLES (CSP)
ET LA NOUVELLE NOMENCLATURE DES CATÉGORIES SOCIOPROFESSIONNELLES (PCS)
(Population active en 1982)

Nouvelle nomenclature Ancien code	Population active	Agriculteurs exploitants	Artisans, commerçants, chefs d'entreprise	Cadres, professions intellectuelles supérieures	Professions intermédiaires	Employés	Ouvriers	Dont :				Chômeurs n'ayant jamais travaillé
								ouvriers qualifiés	chauffeurs, manutention, transports	ouvriers non qualifiés	ouvriers agricoles	
		1	2	3	4	5	6	62, 63	64, 65	67, 68	69	81
Population active	23 525	1 475	1 835	1 895	3 971	6 247	7 749	3 112	983	3 360	294	353
0. AGRICULTEURS EXPLOITANTS	1 448	1 442	6									
1. SALARIÉS AGRICOLES	304	13		1	13	4	272	6	1	7	258	1
2. PATRONS DE L'INDUSTRIE ET DU COMMERCE	1 737	17	1 643		14		12	6	1	5		
3. PROFESSIONS LIBÉRALES ET CADRES SUPÉRIEURS	1 810		83	1 331	361	26	5	3	1	2		3
4. CADRES MOYENS	3 254		9	375	2 364	426	69	46	8	15		11
5. EMPLOYÉS	4 677		25	84	408	3 598	512	117	222	170	3	49
6. OUVRIERS	8 266	2	21	34	603	562	6 765	2 918	724	3 092	31	281
dont :												
60. Contremaitres	464				407	6	39	25	4	9		
61. Ouvriers qualifiés	3 292				139	65	3 039	2 542	61	434	3	28
63 à 68. Ouvriers spécialisés manœuvres, apprentis, marins, mineurs	4 510				57	491	3 687	351	659	2 649	28	253
7. PERSONNELS DE SERVICE	1 531		43	4	45	1 323	108	14	25	68		8
8. AUTRES CATÉGORIES	498		5	52	139	294	6	2	1	1	2	

Source : Recensement de 1982 [Seys, 1984].

2004 population totale 62,2 millions ; dont +15 ans 50 382 000 population active au sens Insee

TABLEAU DE CONVERSION

effectifs	actifs																		2004												
	11	12	13	14	15	16	17	18	21	22	23	24	25	26	27	28	31	32	33	34	36	37	38	39	total	femmes					
les % sont donnés par rapport au total de la rubrique	grandes entreprises									pme									Etat & société									%	%		
	dirigeants									dirigeants									dirigeants									%	%		
	cadres dir									cadres dir									cadres dir									%	%		
	cadr moy									cadr moy									cadr moy									%	%		
	techniciens									techniciens									techniciens									%	%		
	maîtrise									maîtrise									maîtrise									%	%		
	employés									employés									employés									%	%		
	ouv aristo									ouv aristo									ouv aristo									%	%		
	ouvrier mo									ouvrier mo									ouvrier mo									%	%		
	total grand. Entre.									total pme									total Etat & soc									%	%		
1 agriculteurs exploitants	2,56																											1,4	33	705 348,00	
11 agriculteurs sur petite exploitation < 20 ha/blé	1,10									1,10																1,10	0,6	39,5		302 292,00	
12 agriculteurs sur moyenne exploitation 20 à 40 ha	0,55									0,55																0,55	0,3	37,2		151 146,00	
13 agriculteurs sur grande exploitation > 40 ha/blé : 1/4 gdes	0,92	0,23								0,69																0,92	0,5	22,9		251 910,00	
2 artisans, commerçants, chefs d'entreprises	5,68																											3,1	30	1 561 842,00	
total 2 382 000 entreprises PME (2000) : 0 salarié 50%, de 1 à 9 93% ; de 10 à 500 7%																															
21 artisans 0 à 9 salariés ; 1/6 aides familiaux non salariés	2,56									2,24						0,21 0,11										2,56	1,4	24,4		705 348,00	
22 commerçants et assimilés petits grossistes, patrons petits cafés hôtels=24%	2,38									2,02						0,24 0,12										2,38	1,3	38,9		654 966,00	
23 chefs d'entreprise 10 salariés et plus 3% + 500 salariés, 14% de 50 à 500 (1990)	0,55	0,03								0,52																0,55	0,3	12,9		151 146,00	
3 cadres, professions intellectuelles supérieures	13,92																											7,6	36	3 829 032,00	
31 professions libérales 70% médecins, pharmaciens; le reste notaires, avocats	1,28									0,38	0,90															1,28	0,7	36,6		352 674,00	
33 cadres de la fonction publique 5% dirigeants & magistrats + 13% d'officiers les pers. exerçant un mandat politique ou syndical sont ici	1,28																	0,23	1,05							1,28	0,7	37,9		352 674,00	
34 professeurs, professions scientifiques directeurs établis 3,6% ; 6% pharmaciens salariés	2,75															0,14			0,10	2,51						2,75	1,5	52,7		755 730,00	
35 professions de l'information, des arts et des spectacles 24% artistes professionnels	0,92															0,05			0,01	0,86						0,92	0,5	45,7		251 910,00	
37 cadres administratifs et commerciaux d'entreprise état-major d'entreprises 1,7%	3,85	0,07	1,89							1,89																3,85	2,1	40,4		1 058 022,00	
38 ingénieurs et cadres techniques d'entreprise ce monde énorme sert à la valorisation du capital difficile de ventiler/pme : je choisis 1/2	3,85		1,92							1,92																3,85	2,1	15,6		1 058 022,00	
4 professions intermédiaires	22,71																											12	48	6 247 368,00	
42 professeurs des écoles, instituteurs et assimilés	3,11																		2,49		0,62					3,11	1,7	67,7		856 494,00	
43 professions intermédiaires de la santé et du travail social je choisis 1/4 dans le privé	4,21													1,05							3,16					4,21	2,3	76,1		1 158 786,00	
44 clergé, religieux 49 000 en 1990	0,00																			0,18								0,18		0,00	
45 professions intermédiaires administratives de la fonction pub 18% de cadres moyens de police et armée	1,65																			1,65						1,65	0,9	53,2		453 438,00	
46 professions intermédiaires administratives et commerciales c 11% assistants techniques, gradés tech banque le reste : je choisis 1/2 privé 1/2 gdes entreprises	7,14						3,18								3,18						0,79					7,14	3,9	52,6		1 964 898,00	
47 techniciens 25% en pme, 6% Etat	4,03			2,78									1,01								0,24					4,03	2,2	14,1		1 108 404,00	
48 contremaîtres, agents de maîtrise 30% pme ; 0% Etat (ici)	2,20			1,54									0,66													2,20	1,2	9,5		604 584,00	
5 employés	29,30																											16	77	8 061 120,00	
52 employés civils et agents de service de la fonction publique le prolétariat de l'Etat, féminin	8,61																						0,17	8,44		8,61	4,7	76,8		2 367 954,00	
53 policiers et militaires	2,01																							2,01		2,01	1,1	9,6		554 202,00	
54 employés administratifs d'entreprise 37% secrétaires : je choisis 1/2 pme ; 53% employés banque assurance : je choisis 1/6 pme	7,14						5,21								1,93											7,14	3,9	83,7		1 964 898,00	
55 employés de commerce caissiers 17% ; le reste = vendeurs : je choisis 1/2 pme	4,58						0,46 2,29								0,92 0,92											4,58	2,5	76,4		1 259 550,00	
56 personnels des services directs aux particuliers serveurs café, coiffeurs salariés, assist matern concierges fem ménage c/partic. ; 1/4 aristo ; 1/10 état crèches	6,96														1,74 4,52								0,70			6,96	3,8	87,6		1 914 516,00	
6 ouvriers (y compris agricoles)	25,82																											14	20	7 103 862,00	
62 ouvriers qualifiés de type industriel je mets 1/10 en MO pour les grdes entr ; reste 1/2 pme	5,68						2,55 0,57								2,55											5,68	3,1	17,4		1 561 842,00	

63 ouvriers qualifiés de type artisanal	5,86					2,64															5,86	3,2	9,1	1 612 224,00																	
<i>je mets aussi 1/10 en MO de pme</i>																																									
64 chauffeurs	2,56					1,03	0,51														2,56	1,4	7	705 348,00																	
<i>il s'agit des salariés ; je mets 1/5 en mo ; reste 1/2 pme</i>																																									
65 ouvriers qualifiés de la manutention, du magasinage et du tr	2,01					0,97	0,48														2,01	1,1	12,7	554 202,00																	
<i>54% magasiniers ; 19% caristes ; soit 73% en gr entre ; j'en mets 2/3 en aristo, soit 48% en aristo gr. entr.</i>																																									
67 ouvriers non qualifiés de type industriel	5,13					3,42															5,13	2,8	33,7	1 410 696,00																	
68 ouvriers non qualifiés de type artisanal	3,30					0,99															3,30	1,8	34,5	906 876,00																	
<i>il y a là 38% de nettoyeurs, j'en mets 1/2 en gr entr.</i>																																									
69 ouvriers agricoles	1,28					0,26															1,28	0,7	32	352 674,00																	
total actifs effectifs	100,00	0,3	0,1	3,8	2,8	1,5	8,4	7,6	8,5												33,0	7,1	0,4	4,7	1,0	0,7	6,2	9,9	11,5	41,4	0,0	0,3	8,7	1,0	3,3	0,6	9,1	2,0	99,6	55	27 508 572,00

1% des actifs effectifs égale environ 275 000 personnes

grandes entreprises									pme								Etat & société									
11	12	13	14	15	16	17	18		21	22	23	24	25	26	27	28		31	32	33	34	36	37	38	39	
dirigeants	cadres dir	cadr moy	techniciens	maîtrise	employés	ouv aristo	ouvrier mo		dirigeants	cadres dir	cadr moy	techniciens	maîtrise	employés	ouv aristo	ouvrier mo		dirigeants	cadr dir	cadr moy	techniciens	employés	ouv aristo	ouvrier mo	bandes armées	

total
%
femmes %

	10	20	30	total	
	gr.entreprises	pme	Etat,société		
1	0,26	7,12	0,00	7,38	dirigeants
2	0,07	0,38	0,34	0,79	cadres
3	3,81	4,71	8,74	17,27	cadres moyens
4	2,78	1,01	1,03	4,82	techniciens
5	1,54	0,66		2,20	maîtrise, contremaîtres
6	8,39	6,16	3,33	17,88	employés
7	7,64	9,89	0,62	18,16	ouvriers aristocratie
8	8,52	11,48	9,13	29,13	ouvriers masse
9			2,01	2,01	bandes armées
total	33,01	41,41	25,21	99,63	

dirigeants	
cadres	18,06
intermédiaires	7,01
ouvriers+employés	65,17
total ouvriers	47,28
ouvriers masse	29,00

cf **synthèse 1** feuille 2
cf **synthèse 2** feuille 3

	gr.entreprises	pme	Etat,société
bandes armées			2,01
ouvriers masse	8,52	11,48	9,13
ouvriers aristocratie	7,64	9,89	0,62
employés	8,39	6,16	3,33
maîtrise, contremaîtres	1,54	0,66	
techniciens	2,78	1,01	1,03
cadres moyens	3,81	4,71	8,74
cadres dirigeants	0,07	0,38	0,34
dirigeants	0,26	7,12	0,00
total	33,01	41,41	25,21

retraités

anciens agriculteurs exploitants	2,2	57	1 108 404,00
anciens artisans, commerçants, chefs d'entreprises	2,5	47,9	1 259 550,00
anciens cadres	2,8	32,4	1 410 696,00
anciennes professions intermédiaires	5	49,9	2 519 100,00
anciens employés	9,2	85,9	4 635 144,00
anciens ouvriers (y compris agricoles)	8,5	44,6	4 282 470,00
autres sans activité professionnelle	15,3	61	7 708 446,00
chômeurs n'ayant jamais travaillé	0,9	52,6	453 438,00
élèves ou étudiants	10	51,4	5 038 200,00
personnes diverses sans activité professionnelle de moins de 60 ans	2,2	74,7	1 108 404,00
personnes diverses sans activité professionnelle de 60 ans et plus	2,1	95,5	1 058 022,00
effectif total	45,6	52	22 974 192,00

copie du tableau de base INSEE

actifs
effectifs
%

2004
total femmes
% %

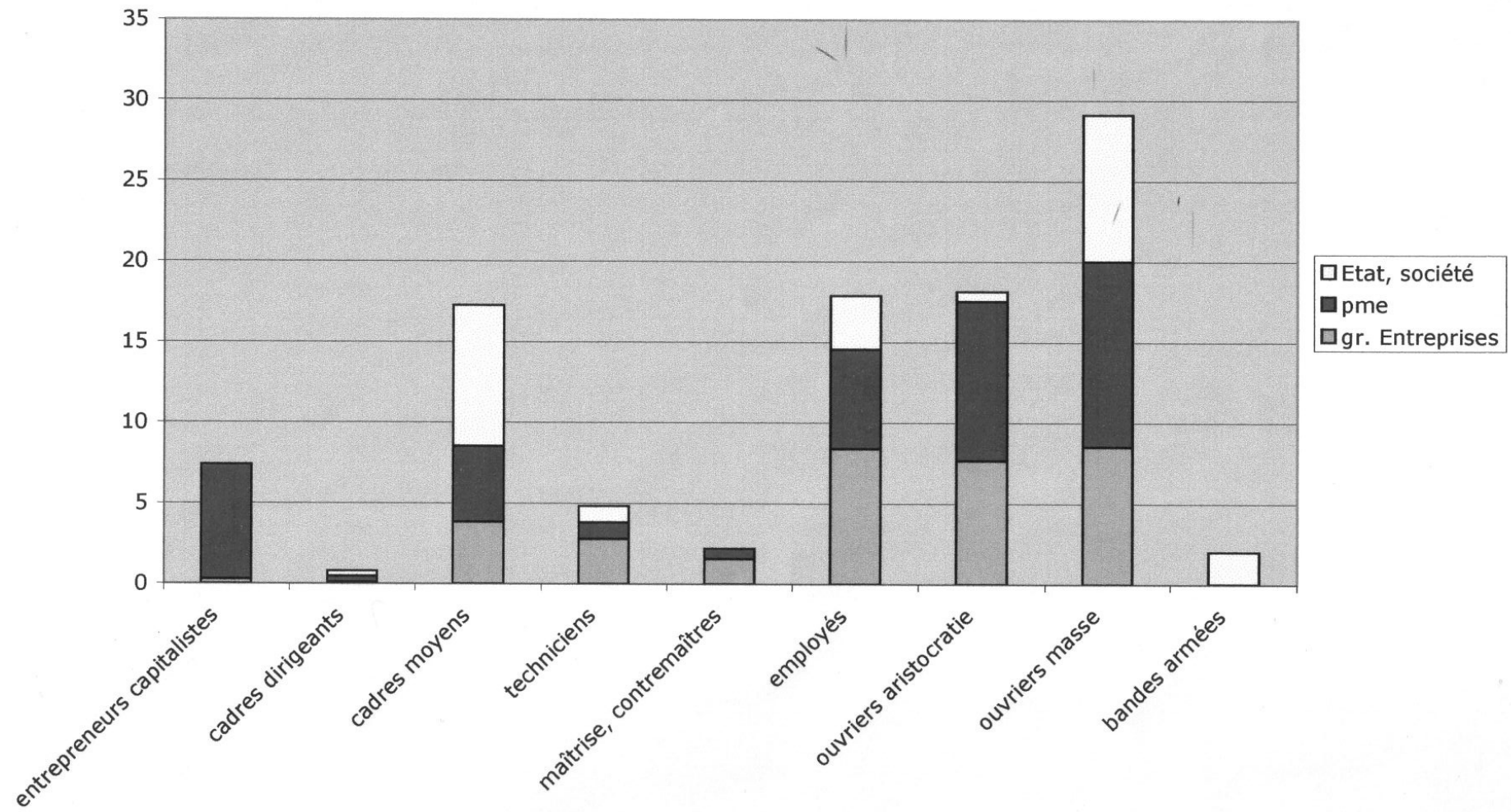
l'effectif total des 15 ans et plus était en 2004 de

50 382 000,00

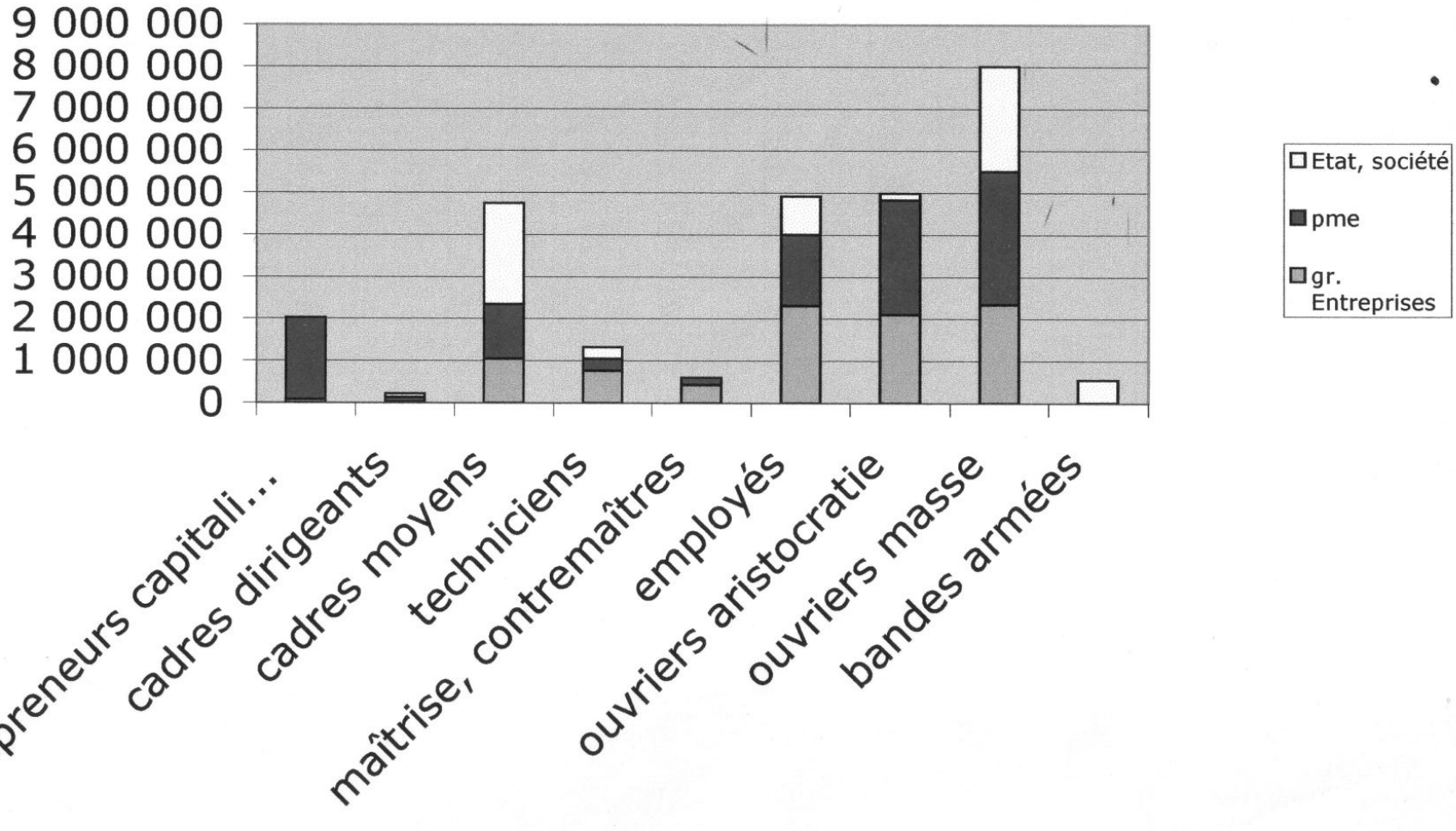
1% des actifs effectifs représente 275 000 personnes

1% des actifs sens insee représente 504 000 personnes

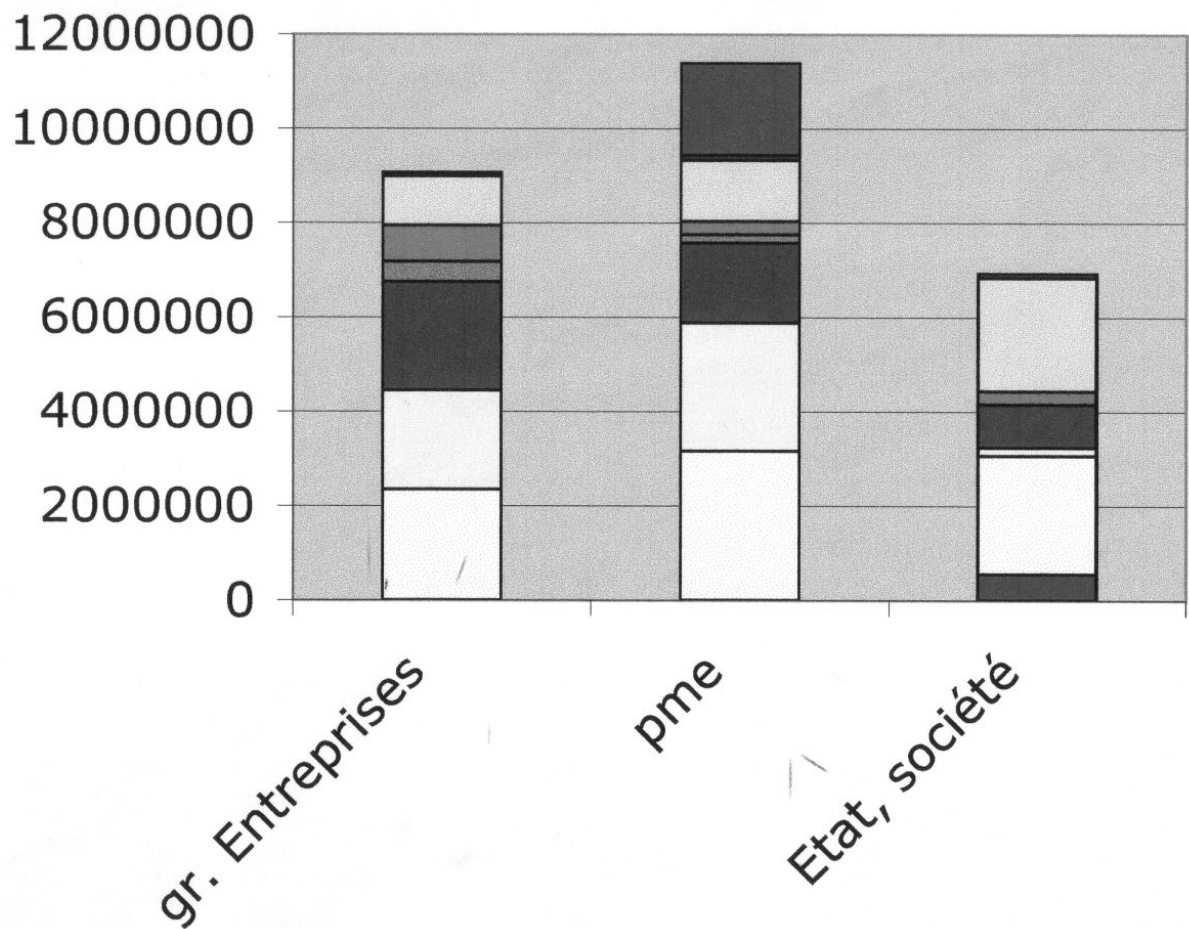
2004, classes sociales, en %



2004, classes sociales, en millions



2004, liens sociaux



- 1 entrepreneurs capitalistes
 - 2 cadres dirigeants
 - 3 cadres moyens
 - 4 techniciens
 - 5 maîtrise, contremaîtres
 - 6 employés
 - 7 ouvriers aristocratie
 - 8 ouvriers masse
 - 9 bandes armées
- 2004